

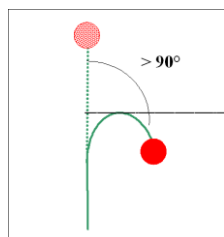
# Beoordelingskaart Rosa

## Bloem

### Gebogen nek (bent neck)

*Omschrijving:* het indrogen en knikken van de bloemsteel vlak onder de knop.

*Afschrijven:* indien de bloem een hoek maakt die groter is dan 90° (zie figuur).



### Botrytis

*Omschrijving:* lichte aantasting: zichtbare pokken op de petalen.

zware aantasting: bruine vlekken van 1 cm of groter op de petalen en/of uiteenvallen van de bloem(bodem) en/of de bloembodem is ernstig aangetast.

*Afschrijven:* indien 5 of meer petalen last hebben van zware aantasting en/of de bloembodem ernstig aangetast is.

### Bruine bloem

*Omschrijving:* de petalen worden duidelijk bruin, niet als gevolg van Botrytis.

*Afschrijven:* indien meer dan 5 petalen duidelijk (dat is voor meer dan de helft) bruin zijn.

### Uitbloei

*Omschrijving:* de roos is maximaal opengekomen (stadium 4 en 5), de petalen vallen af en/of verkleuren.

*Afschrijven:* als meer dan 2 petalen eraf gevallen zijn of als de bloem zichtbaar slap is. Op verkleuren alleen kan niet worden afgeschreven.

*Afschrijven:* troosroos: indien meer dan 50% van de bloemen is uitgebloeid.

### Bloemranden

*Omschrijving:* de randen van de petalen worden bruin of zwart en kunnen verdrogen of aan de buitenkant van de petalen komen bruine vlekken voor (bij rode cultivars).

*Afschrijven:* indien 5 of meer petalen door één van deze verschijnselen ernstig (dat is meer dan 1 cm) is aangetast.

### Verwelking

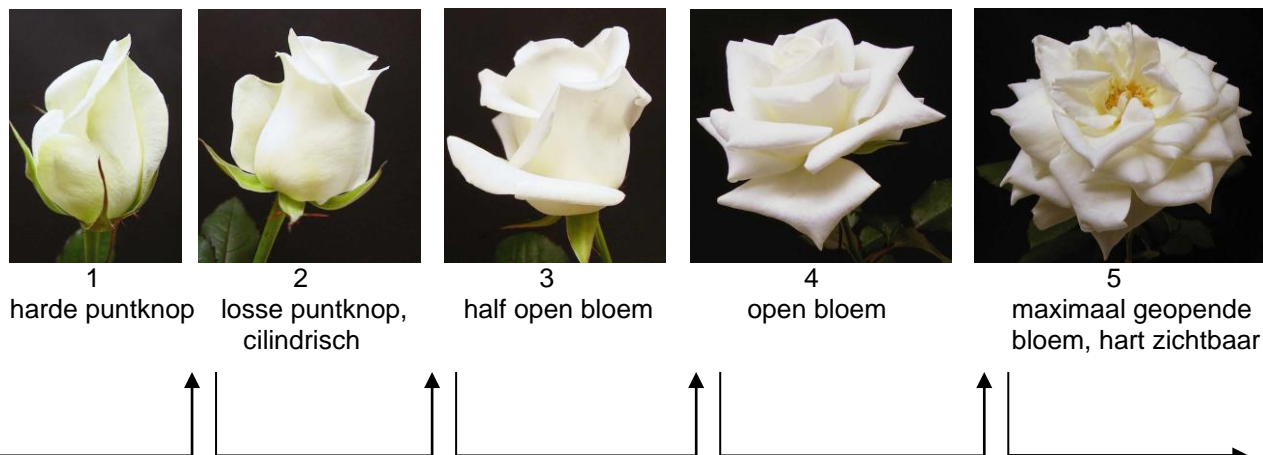
*Omschrijving:* de bloem (tot en met stadium 3) is zichtbaar slap (hangt slap of petalen worden rimpelig).

*Afschrijven:* bij constatering.

### Knopopening

*Registreren:* de mate waarin de bloemknop zich tijdens het vaasleven ontwikkelt. Vormverlies wordt ook geregistreerd (zoals bekervorm).

Er worden 5 stadia onderscheiden:



Bij trostroos geldt:

- Stadium 1: de meeste knoppen van de steel zijn in stadium 1
- Stadium 2: de meeste knoppen van de steel zijn in stadium 2
- Stadium 3: de meeste knoppen van de steel zijn in stadium 3
- Stadium 4: de meeste knoppen van de steel zijn in stadium 4
- Stadium 5: de meeste knoppen van de steel zijn in stadium 5

**Bekervorm**

- Omschrijving:* zie foto.
- Registreren:* bij constatering.



**Knopverdroging**

- Omschrijving:* de knoppen verdrogen en/of worden geel.
- Registreren:* de mate van knopverdroging.

**Verkleuring**

- Registreren:* de petalen worden blauw of flets van kleur.

**Steel**

**Knikken**

- Omschrijving:* de steel knikt.
- Afschrijven:* bij constatering.

Bron: Vereniging van Bloemenveilingen in Nederland en FloraHolland. Copyright 2010 FloraHolland, Aalsmeer, The Netherlands. No parts of this publication may be reproduced in any form, by print, photocopy, microfilm or any other means without written permission from the publisher (FloraHolland, P.O. Box 1000, 1430 BA Aalsmeer, The Netherlands).

### Botrytis

*Omschrijving:* de steel verkleurt grijs tot zwart, soms verschijnt schimmelpluis, het deel van de stengel boven de aantasting verdroogt en de bloem verwelkt.

*Afschrijven:* bij constatering.

### Schade

*Registreren:* de steel verkleurt, ontkleurt of droogt in.

## Blad

### Bladval

*Omschrijving:* het blad valt van de steel.

*Afschrijven:* indien meer dan 50% van het totaal aantal bladeren van de steel is gevallen.

### Bladverbranding en/of -verdroging

*Omschrijving:* het blad is verdroogd.

*Afschrijven:* indien meer dan 50% van het totale bladoppervlak en/of 50% van het totale aantal bladeren minimaal het stadium van de foto heeft bereikt.



### Geel en/of bruin blad

*Omschrijving:* het blad wordt geel en/of bruin.

*Afschrijven:* indien meer dan 50% van het totale bladoppervlak en/of 50% van het totale aantal bladeren is aangetast door dit verschijnsel (zie foto).



### Slap blad

*Omschrijving:* de blaadjes (van het samengestelde blad) hangen slap en/of het gehele blad hangt slap.

*Afschrijven:* indien meer dan 50% van het aantal bladeren slap is.

### Bladvlekken

*Omschrijving:* het blad vertoont bruine/zwarte vlekken.

*Afschrijven:* indien meer dan 50% van het totale bladoppervlak en/of meer dan 50% van het totale aantal bladeren voor minimaal 50% is aangetast door dit verschijnsel (zie foto).

